



Identificazione e distribuzione nei mari italiani di specie non indigene

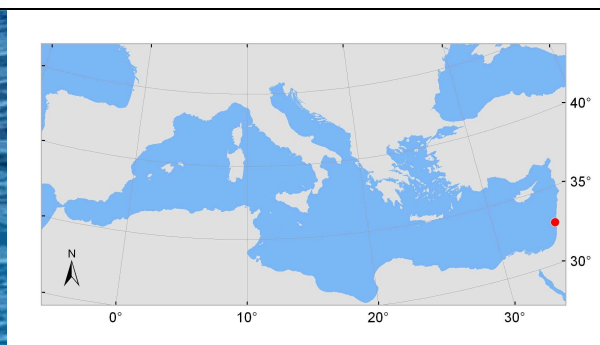
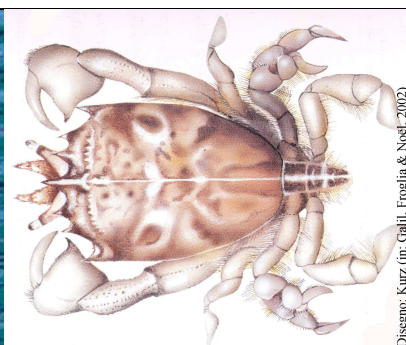
Classe Malacostraca

Ordine Decapoda

Famiglia Raninidae

Notopus dorsipes
(Linnaeus, 1758)

SINONIMI RILEVANTI Nessuno.



DESCRIZIONE

Carapace sub-ovato, convesso, più ampio anteriormente, superficie dorsale non suddivisa. Margine anteriore portante cinque spine separate da profonde scanalature; cresta dentellata tra le due paia di spine laterali. Il margine antero-laterale del carapace presenta una serie di granuli appiattiti. Peduncoli oculari allungati e sottili. Chela con una fila di dentelli appiattiti e setosi nella parte interna. Pereopodi orlati di lunghe e rigide setole; dattilo assai ampio. Ultimo paio di pereopodi con carpo e mero foliacei.

COLORAZIONE

Carapace rossastro, spine del margine anteriore più chiare. Lateralmente alle regioni branchiali sono ben visibili due macchie marroni cerchiata di bianco.

FORMULA MERISTICA

-

TAGLIA MASSIMA

Lunghezza del carapace: 25 mm

STADI LARVALI

(ZOEAE E MEGALOPA)

Stadi larvali non descritti. La Z dei Raninidae ha SR diretta verso il basso, carapace, MA e telson

COROLOGIA / AFFINITA'

Indopacifico Tropicale e sub-tropicale.

DISTRIBUZIONE ATTUALE

Dal Mar Rosso all'Arcipelago Malese

PRIMA SEGNALEZIONE IN MEDITERRANEO

1962, Israele (Lewinsohn & Holthuis, 1964)

PRIMA SEGNALEZIONE IN ITALIA

-

ORIGINE

Oceano Indiano, Indo-Pacifico

VIE DI DISPERSIONE PRIMARIE

Probabile migrazione lessepsiana attraverso il Canale di Suez.

VIE DI DISPERSIONE SECONDARIE

-

STATO DELL'INVASIONE

Vagant, singolo rinvenimento di un esemplare spiaggiato.



Identificazione e distribuzione nei mari italiani di specie non indigene

fortemente spinosi. A2 con esca a lamina. Telson da triangolare a bilobato.

SPECIE SIMILI

Homolidae e Latreillidae

CARATTERI DISTINTIVI

PER GLI STADI LARVALI (ZOEAE E MEGALOPA)

Z di Homolidae e Latreillidae, differente per: SR (diretta in avanti).

HABITAT

Vive su fondi sabbiosi, tra i 50 e i 100 metri.

PARTICOLARI CONDIZIONI AMBIENTALI

Sconosciute.

BIOLOGIA

Sconosciuta

MOTIVI DEL SUCCESSO

Sconosciuti

SPECIE IN COMPETIZIONE

-

IMPATTI

-

DANNI ECOLOGICI

-

DANNI ECONOMICI

-

IMPORTANZA PER L'UOMO

Sconosciuta

BANCA DEI CAMPIONI

-

PRESENZA IN G-BANK -

PROVENIENZA DEL CAMPIONE

TIPOLOGIA: (MUSCOLO / ESEMPLARE INTERO /

CONGELATO / FISSATO ECC)

LUOGO DI CONSERVAZIONE

CODICE CAMPIONE



ISPRA

Istituto Superiore per la Protezione
e la Ricerca Ambientale



MINISTERO DELL'AMBIENTE
E DELLA TUTELA DEL TERRITORIO E DEL MARE



Sistema Difesa Mare

Identificazione e distribuzione nei mari italiani di specie non indigene

BIBLIOGRAFIA

Williamson D. I., 1965. Some larval stages of three Australian crabs belonging to the families Homolidae and Raninidae, and observations on the affinities of these families (Crustacea: Decapoda). *Aust. J. mar freshw. Res.*, 16: 369-398.

